

## CÔNG TY TNHH BẢO HIỂM NHÂN THỌ FUBON VIỆT NAM

Công ty TNHH Bảo hiểm Nhân thọ Fubon Việt Nam (Fubon Life Việt Nam) là thành viên của Tập đoàn Tài chính Fubon, Tập đoàn hàng đầu châu Á về Tài chính và Bảo hiểm. Năm 2018, với mạng lưới công ty thành viên chủ lực hoạt động vững mạnh ở khu vực Châu Á như tại Hồng Kông, Đài Loan, Hàn Quốc và Philippin, Tập đoàn Tài chính Fubon được Tạp chí Forbes đánh giá là 1 trong 350 doanh nghiệp lớn mạnh nhất thế giới.

**Tổng tài sản: 250.3 tỷ đô la Mỹ**  
**Khách hàng : 10 triệu khách hàng**  
**Nhân viên : 45.174 nhân viên**

Được Bộ Tài Chính cấp Giấy phép Kinh doanh số 60GP/KDBH ngày 15/12/ 2010, với vốn đầu tư lên tới 1.400 tỷ, Fubon Life Việt Nam là một trong 10 doanh nghiệp bảo hiểm nhân thọ có vốn đầu tư lớn nhất Việt Nam. Phát huy triết lý kinh doanh "Thành tín, Thân thiện, Chuyên nghiệp, Sáng tạo", Fubon Life Việt Nam cam kết cung cấp sản phẩm bảo hiểm đa dạng, chuyên sâu, dịch vụ trọn gói cho khách hàng. Fubon Life Việt Nam 7 năm liền nhận giải thưởng Rồng Vàng và nằm trong TOP10 doanh nghiệp bảo hiểm uy tín tại Việt Nam.

+84-24-62827887

8h00 - 18h00  
(từ thứ 2 đến thứ 6)

### MẠNG LƯỚI PHỤC VỤ

TRỤ SỞ CHÍNH TẠI HÀ NỘI  
Tầng 10 và 11, Tòa nhà Discovery Complex, 302 Cầu Giấy,  
Phường Dịch Vọng, Quận Cầu Giấy, Thành phố Hà Nội  
ĐT: +84-24-62827888  
Fax: +84-24-32069998

CHI NHÁNH TẠI TP HỒ CHÍ MINH  
Tầng 9, Tòa nhà Sài Gòn Giải Phóng,  
436-438 Nguyễn Thị Minh Khai, Phường 5, Quận 3, TP HCM  
ĐT: +84-28-39296828  
Fax: +84-28-39296829



## Giải pháp bảo hiểm đầu tư tài chính đảm bảo

### PHÚC BẢO AN TRƯỜNG THỊNH 2.0 (CUL01)

<http://www.fubonlife.com.vn>

Bản giới thiệu này chỉ mang tính tham khảo, chi tiết nội dung sản phẩm và những thay đổi có liên quan, xin vui lòng xem thêm trong Điều khoản Hợp đồng, quy định về thẩm định và các quy định về thay đổi nội dung Hợp đồng tại thời điểm được bảo hiểm.



Mỗi chúng ta đều mong muốn mang lại cho gia đình và những người thân yêu một cuộc sống hạnh phúc, những dự định và ước mơ trong tương lai được thực hiện trọn vẹn. Hiểu được điều này, Fubon Life Việt Nam giới thiệu sản phẩm Phúc Bảo An Trường Thịnh 2.0 mang đến cho bạn và gia đình giải pháp tài chính tối ưu kết hợp giữa bảo vệ và đầu tư, khách hàng có thể chủ động, linh hoạt thay đổi kế hoạch để phù hợp với nhu cầu tài chính của bản thân theo từng giai đoạn trong cuộc sống.

## ĐẶC ĐIỂM NỔI BẬT

### 1. ĐẦU TƯ AN TOÀN HIỆU QUẢ

- Hưởng lãi suất đầu tư thực tế nhưng không thấp hơn lãi suất đảm bảo.
- Lãi suất đảm bảo hấp dẫn ở mức 5% và 4.5% cho 2 năm đầu của hợp đồng.
- MIỄN PHÍ BAN ĐẦU khi muốn tăng nhanh số tiền đầu tư bằng phí đóng thêm

### 2. ĐẦU TƯ Càng NHIỀU GIÁ TRỊ Càng CAO

Quyền lợi thường duy trì hợp đồng lên tới 10% Giá trị tài khoản.

### 3. BẢO HIỂM TOÀN DIỆN TRỌN ĐỜI

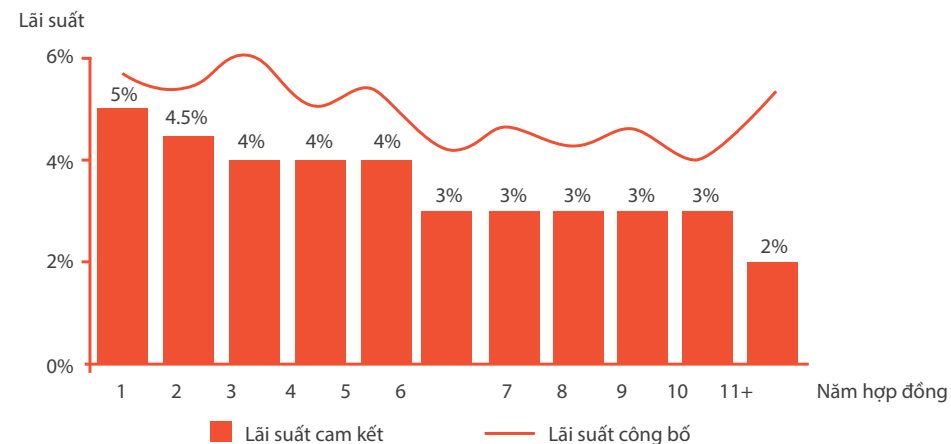
- Bảo vệ tới năm 99 tuổi.
- Linh hoạt lựa chọn các quyền lợi thương tật do tai nạn, 100 bệnh hiểm nghèo, viện phí

### 4. BẢO VỆ CẢ GIA ĐÌNH TRỌN ĐỜI TRONG CÙNG MỘT HỢP ĐỒNG

## QUYỀN LỢI BẢO HIỂM

### 1. HƯỞNG LÃI ĐẦU TƯ TỪ QUỸ LIÊN KẾT CHUNG

Giá trị tài khoản cơ bản và Giá trị tài khoản đóng thêm (nếu có) sẽ được tính lãi hàng tháng theo mức Lãi suất công bố. Lãi suất công bố được đảm bảo không thấp hơn mức lãi suất cam kết.



### 2. QUYỀN LỢI TỪ VONG HOẶC THƯƠNG TẬT TOÀN BỘ VĨNH VIỄN

ĐỐI VỚI QUYỀN LỢI BẢO HIỂM CƠ BẢN

Số tiền lớn hơn giữa



ĐỐI VỚI QUYỀN LỢI BẢO HIỂM NÂNG CAO

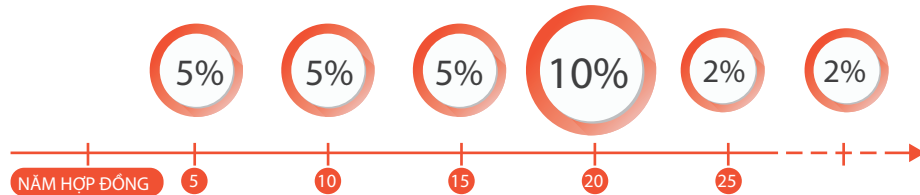


### 3. QUYỀN LỢI ĐÁO HẠN

Toàn bộ Giá trị tài khoản vào ngày đáo hạn hợp đồng.

### 4. QUYỀN LỢI THƯỜNG DUY TRÌ HỢP ĐỒNG

Nếu Bên mua bảo hiểm đóng đầy đủ Phí bảo hiểm cơ bản của mỗi 5 năm hợp đồng, Công ty sẽ chi trả Quyền lợi thường duy trì hợp đồng vào cuối mỗi 5 năm tính theo Giá trị tài khoản cơ bản trung bình mỗi 5 năm như sau:



### 5. QUYỀN LỢI ĐẢM BẢO GIA TĂNG SỐ TIỀN BẢO HIỂM

Miễn phí thẩm định sức khỏe khi Bên mua bảo hiểm gia tăng số tiền bảo hiểm trong vòng 6 tháng kể từ ngày phát sinh một trong các sự kiện sau:



### 6. GIA TĂNG BẢO VỆ VỚI CÁC QUYỀN LỢI TĂNG CƯỜNG

Bên mua bảo hiểm có thể lựa chọn linh hoạt các quyền lợi tăng cường sau:

#### • Quyền lợi Tử vong và Thương tật do tai nạn

- Quyền lợi tử vong do tai nạn thông thường: **100%** Số tiền bảo hiểm
- Quyền lợi tử vong khi sử dụng phương tiện công cộng: **200%** Số tiền bảo hiểm
- Quyền lợi tử vong khi sử dụng phương tiện hàng không thương mại: **400%** Số tiền bảo hiểm
- Quyền lợi Thương tật: **1% ~ 100%** Số tiền bảo hiểm phụ thuộc vào Mức độ thương tật

#### • Quyền lợi Bệnh hiểm nghèo

Bảo vệ 100 bệnh hiểm nghèo giai đoạn đầu và giai đoạn sau

- Bệnh hiểm nghèo giai đoạn đầu: **50%** Số tiền bảo hiểm (Tối đa 2 lần)
- Bệnh hiểm nghèo giai đoạn sau: **100%** Số tiền bảo hiểm (Tối đa 1 lần)

Tổng quyền lợi chi trả tối đa bằng **100%** Số tiền bảo hiểm.

#### • Quyền lợi Nằm viện và phẫu thuật

- Hỗ trợ chi phí nằm viện: **100%** STBH/ngày (tối đa 90 ngày cộng dồn trong năm hợp đồng)
- Hỗ trợ chăm sóc đặc biệt: **200%** STBH/ngày (tối đa 30 ngày cộng dồn trong năm hợp đồng)
- Hỗ trợ chi phí phẫu thuật: **500%** STBH (tối đa 1 lần trong năm hợp đồng)

## CÁC CHI PHÍ LIÊN QUAN

### 1. Phí ban đầu:

PHÍ BẢO HIỂM CỦA NĂM HỢP ĐỒNG	1	2	3	4	5	6	7+
% Phí bảo hiểm cơ bản	70%	50%	30%	10%	5%	2%	2%
% Phí bảo hiểm tăng cường	50%	40%	25%	10%	5%	5%	0%
% Phí bảo hiểm đóng thêm	0%	0%	0%	0%	0%	0%	0%

2. Phí bảo hiểm rủi ro: là khoản phí được khấu trừ hàng tháng để đảm bảo chi trả quyền lợi bảo hiểm rủi ro theo cam kết tại Hợp đồng bảo hiểm. Phí bảo hiểm rủi ro bao gồm Phí bảo hiểm rủi ro của các Quyền lợi bảo hiểm theo Quy tắc điều khoản này và (các) Quyền lợi bảo hiểm tăng cường (nếu có).

3. Phí quản lý hợp đồng: là 30.000 đồng/tháng; và có thể được điều chỉnh nhưng sẽ không vượt quá 50.000 đồng/tháng, được khấu trừ hàng tháng để Công ty thực hiện công việc quản lý, duy trì hợp đồng bảo hiểm.

4. Phí quản lý quỹ: là khoản tiền dùng để chi trả cho các hoạt động quản lý Quỹ liên kết chung.

5. Phí chấm dứt hợp đồng trước hạn: là khoản phí Bên mua bảo hiểm phải chịu khi yêu cầu chấm dứt hợp đồng trước thời hạn như sau:

NĂM HỢP ĐỒNG	1~3	4~5	6	7	8	9	10	11+
% của Phí bảo hiểm cơ bản năm đầu (*)	100%	90%	50%	40%	30%	20%	10%	0%
% Giá trị tài khoản đóng thêm (**)	2%	2%	2%	2%	2%	2%	2%	2%

(\*) Phí này được khấu trừ từ Giá trị tài khoản cơ bản

(\*\*) Phí này được khấu trừ từ Giá trị tài khoản đóng thêm

6. Phí rút tiền: từ Giá trị tài khoản hợp đồng được áp dụng như sau:

NĂM HỢP ĐỒNG	1	2	3~5	6~10	11+
% của số tiền rút từ Giá trị tài khoản cơ bản	Không áp dụng	Không áp dụng	2%	2%	0%
% của số tiền rút từ Giá trị tài khoản đóng thêm	2%	2%	2%	0%	0%



## QUY ĐỊNH SẢN PHẨM

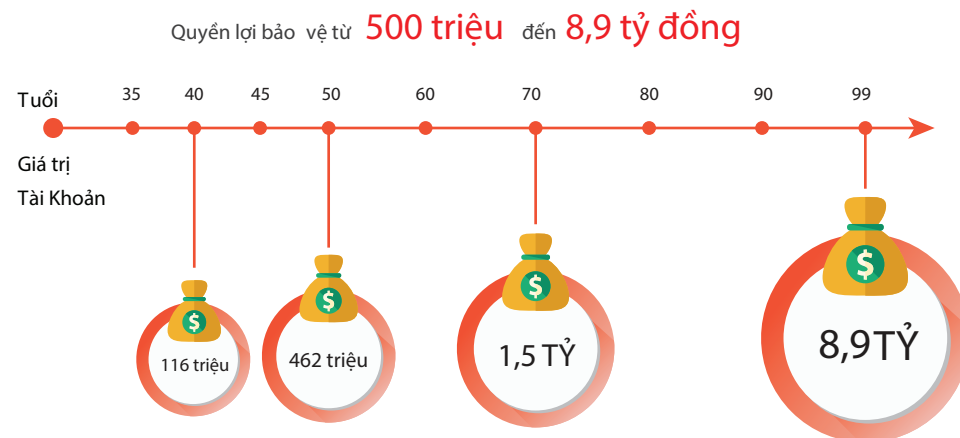
Tuổi tham gia bảo hiểm	30 ngày tuổi – 70 tuổi
Thời hạn hợp đồng	Đến khi Người được bảo hiểm 99 tuổi
Thời hạn đóng phí	Phí bảo hiểm cơ bản đóng tối thiểu trong 3 năm hợp đồng đầu tiên Từ năm thứ 4, đóng phí linh hoạt

## CƠ CHẾ HOẠT ĐỘNG QUỸ LIÊN KẾT CHUNG



## VÍ DỤ MINH HỌA

Anh Phúc, 35 tuổi tham gia Phúc Bảo An Trường Thịnh 2.0 với Số tiền bảo hiểm 500 triệu đồng và đóng phí 20 triệu/năm trong 15 năm.



(\*) Giá trị tài khoản minh họa tại mức lãi suất 6.5%/năm, lựa chọn quyền lợi cơ bản

